

VÄRMEVÄXLARE FÖR VÄRMEDUMPNING TILL BERGVÄRME

Ett lämpligt sätt att bli av med överskottvärme under tider med hög solinstrålning och liten förbrukning är det lämpligt att göra av med värme mot te x ett bergvärmehål. Här beskrivs ett komplett set med behövliga delar. Detta förutsätter att till borrhålet finns kontinuerlig cirkulation (dvs att bergvärmehålens cirkulationspump är kontinuerligt i drift, om så ej är fallet kan en separat cirkulationspump användas för laddning mot hålet). Detta kan styras med hjälp av alla styrenheter som saluförs av SolRa.

I setet ingår:

Värmeväxlare (xxKW) (se artikelnumrets sista siffror)

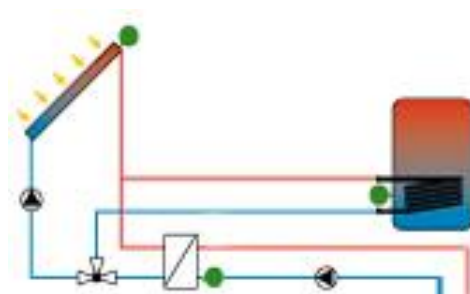
Trevägsventil Esbe motoriserad

T-Koppling

Dykrör

Värmeväxlaren dimensioneras efter antal solfångare enligt följande:

Antal solfångare	Plattvärmväxlarens effekt	Artikelnummer:
1 solfångare	3 KW	802-3KW
2 solfångare	3 KW	802-6KW
3 solfångare	6 KW	802-6KW
4 solfångare	6 KW	802-6KW
5 solfångare	8 KW	802-8KW
6 solfångare	10 KW	802-10KW
7 solfångare	10 KW	802-10KW
8 solfångare	12 KW	802-12KW



Principskiss för växling av solvärme mot borrhål